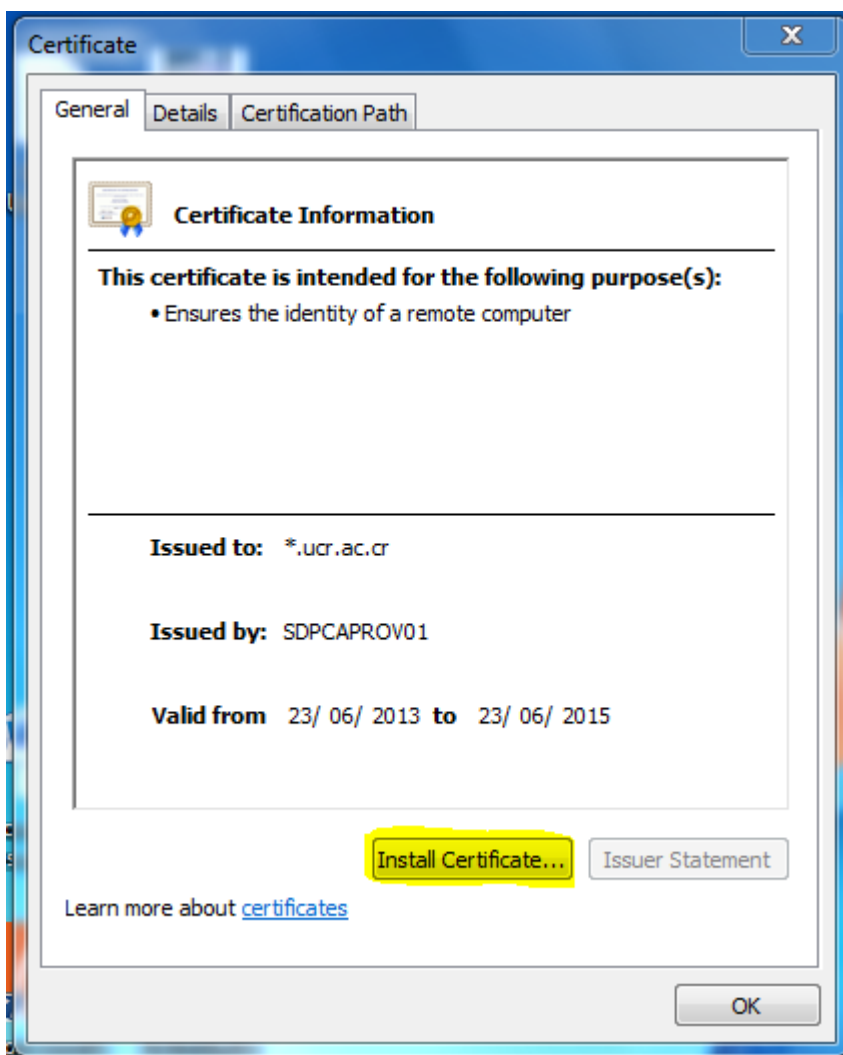


Proceso para Instalación de Certificados Digitales de la SDP

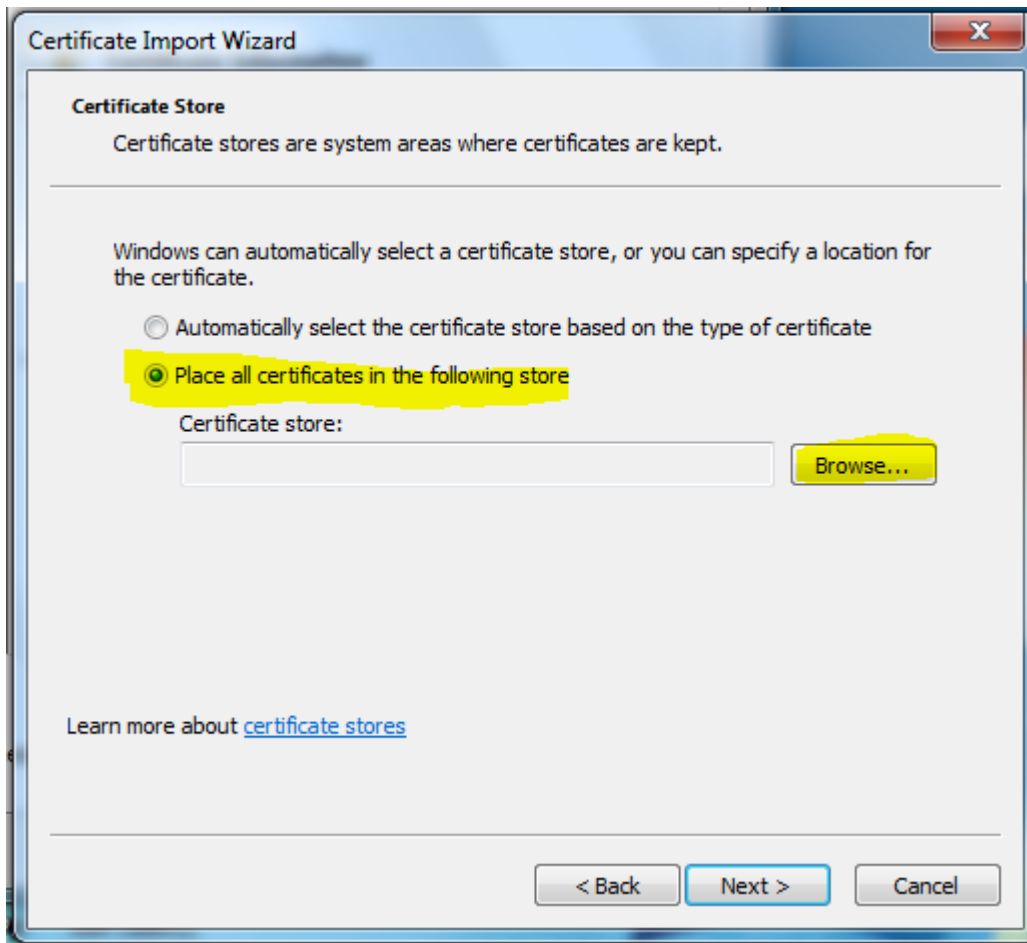
Para este proceso se utiliza como ejemplo el certificado “*.ucr.ac.cr”; sin embargo, es aplicable para cualquier certificado de la SDP.

Cerrar los navegadores Web.

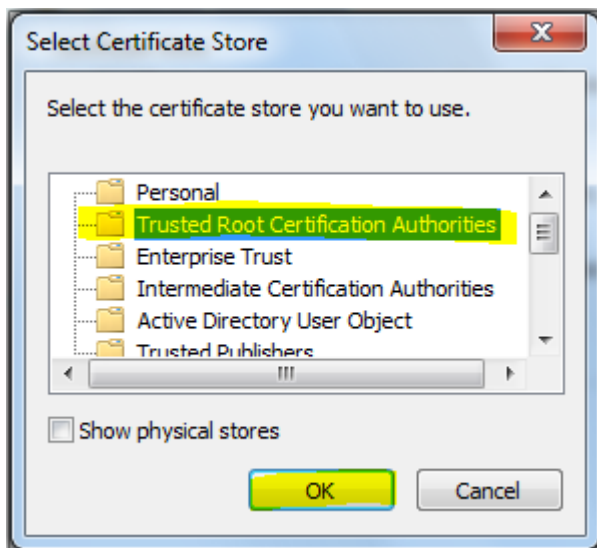
Para instalarlo debe dar doble clic sobre él y presionar el botón “Install Certificate...”:



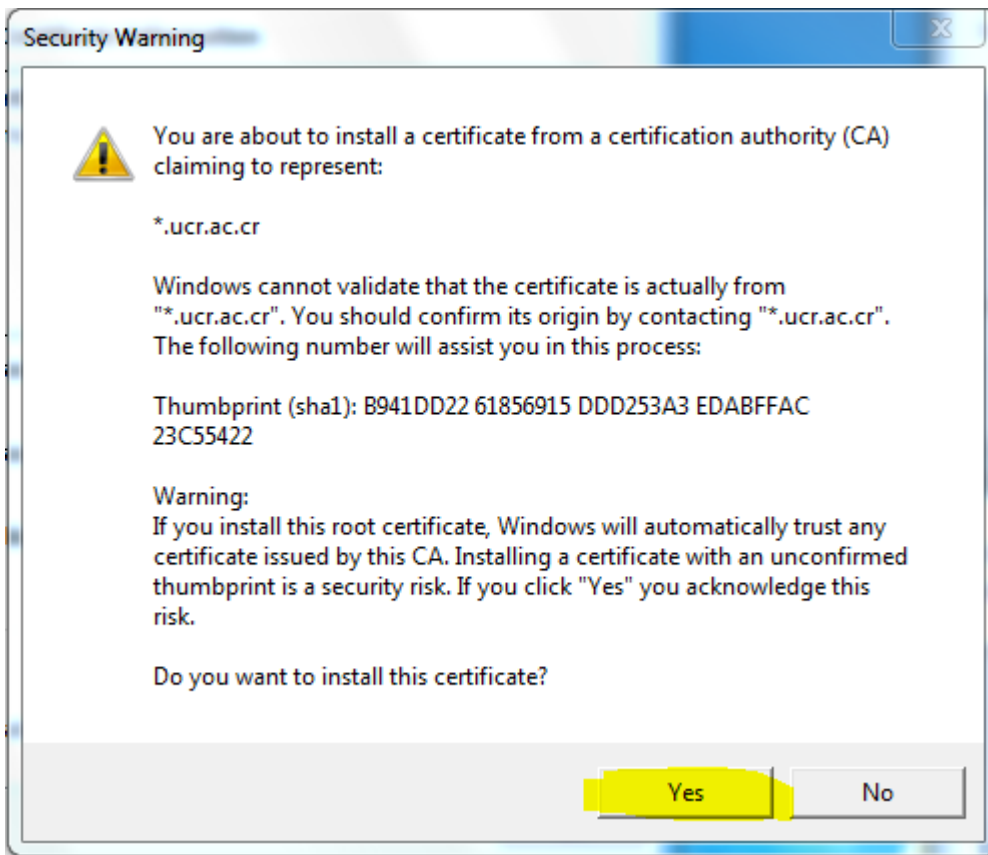
Presionar “Next” en la primera pantalla del asistente. En la segunda pantalla del asistente, debe seleccionar la opción “Place all certificates in the following store” y posteriormente presionar “Browse...”:



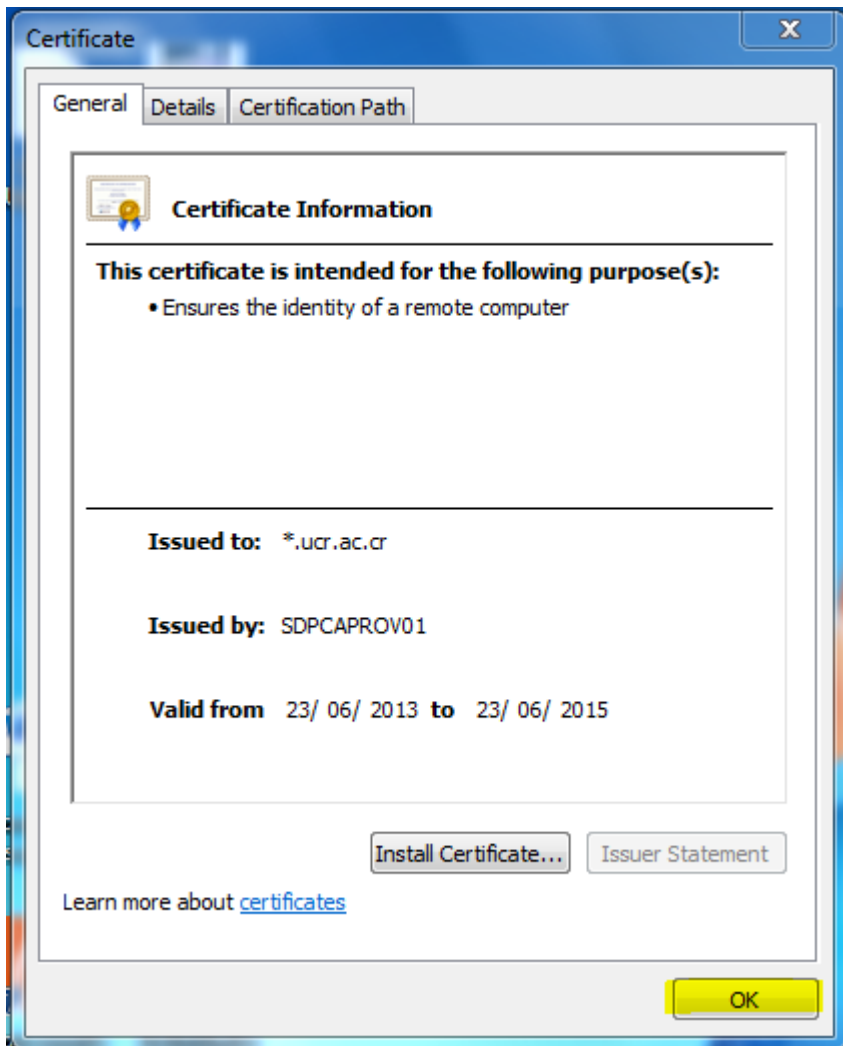
En la ventana "Select Certificate Store", debe seleccionar la opción "Trusted Root Certification Authorities" y presionar "Ok":



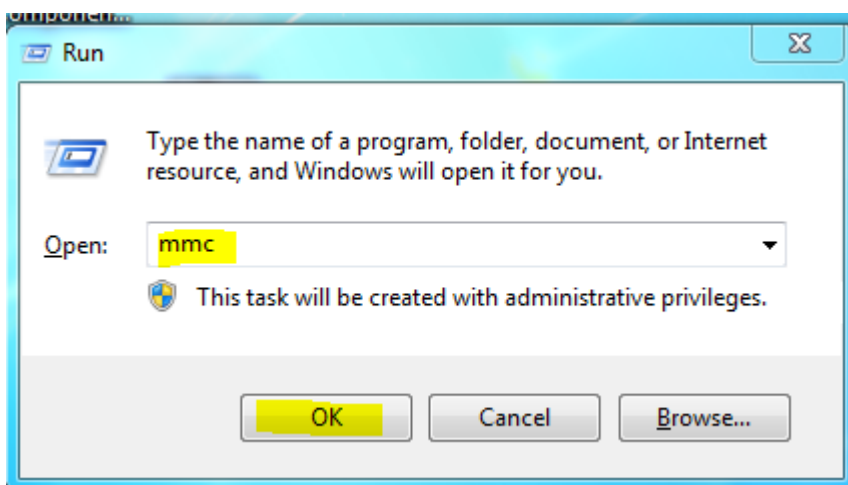
Presione "Next" y luego "Finish". Luego de unos segundos aparecerá una advertencia de seguridad, presione el botón "Yes" y en la siguiente ventana "Ok":



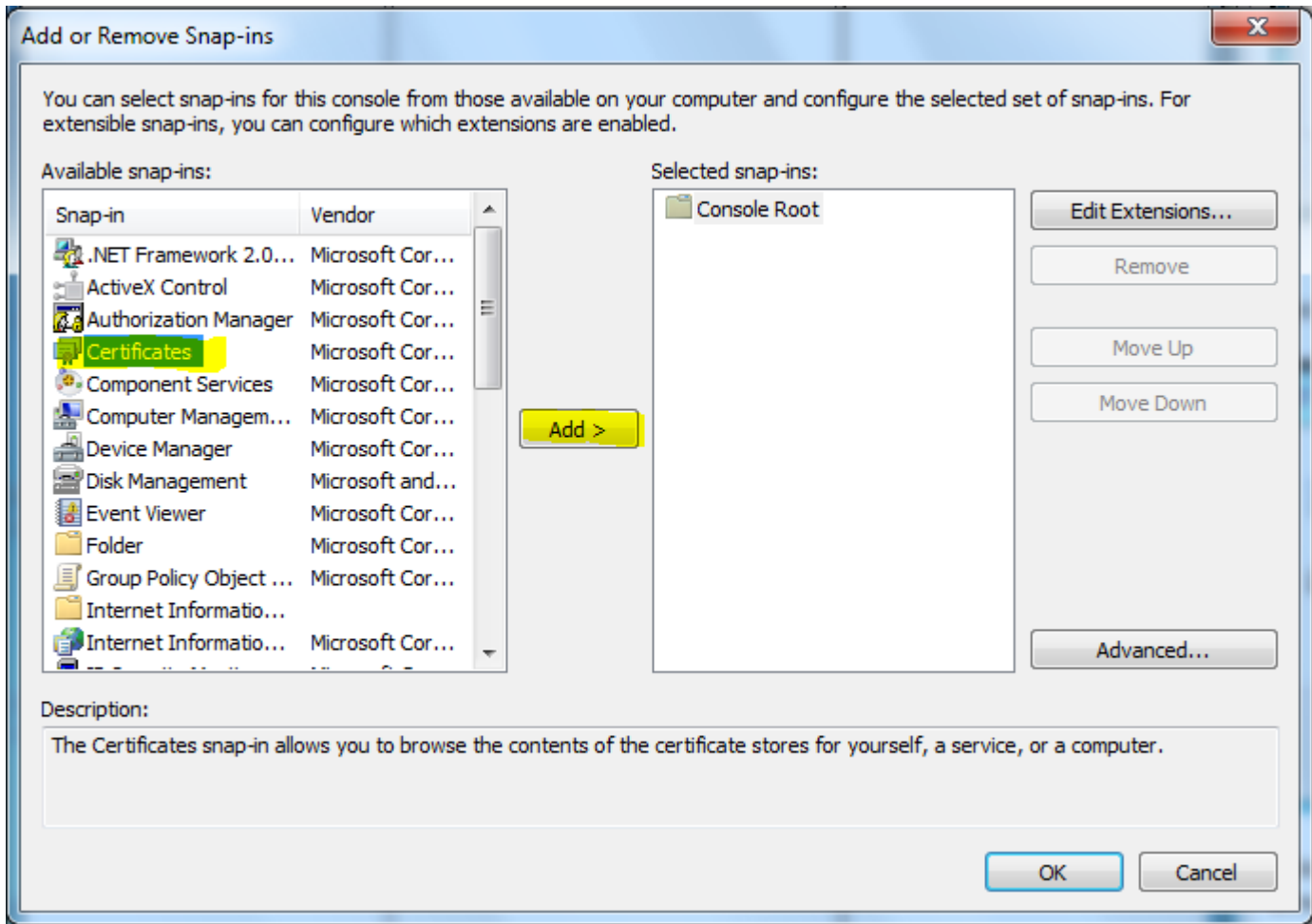
Presione el botón "Ok" de la ventana de propiedades del certificado:



Ejecute el comando "run" de Windows, escriba "mmc" y presione "Ok":

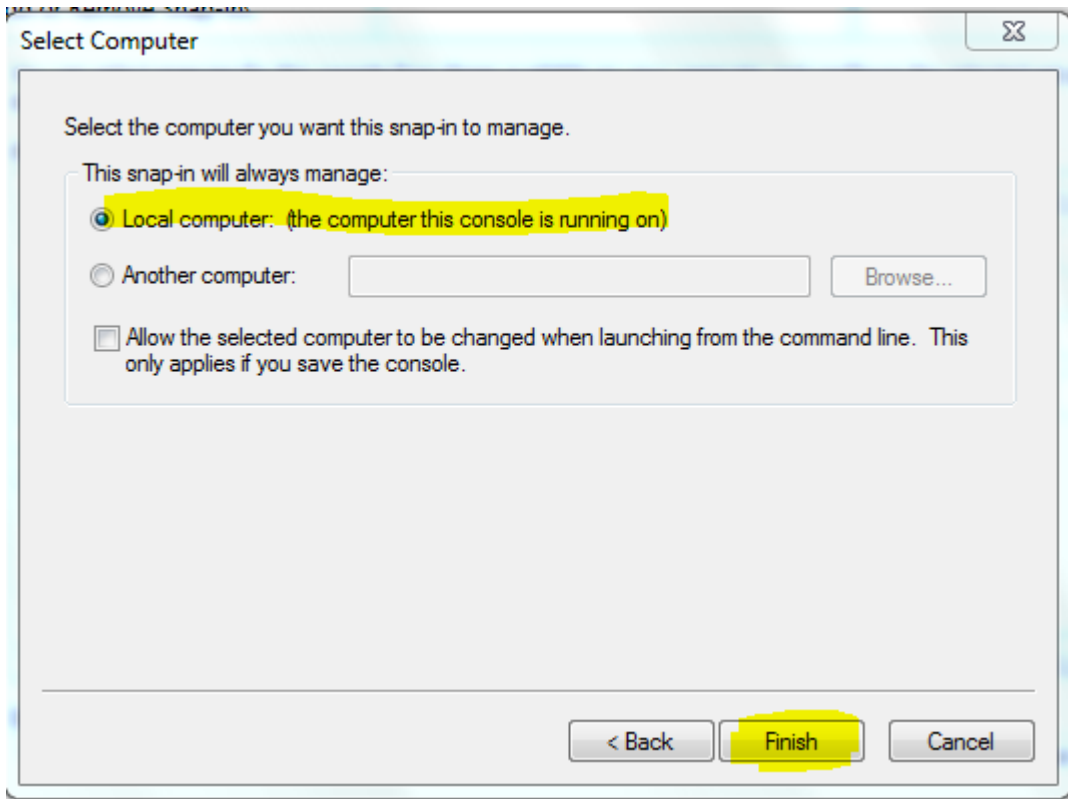


Ubique y seleccione la opción de menú “File > Add/Remove Snap in...”. En la ventana emergente, seleccione “Certificates” y presione “Add”:

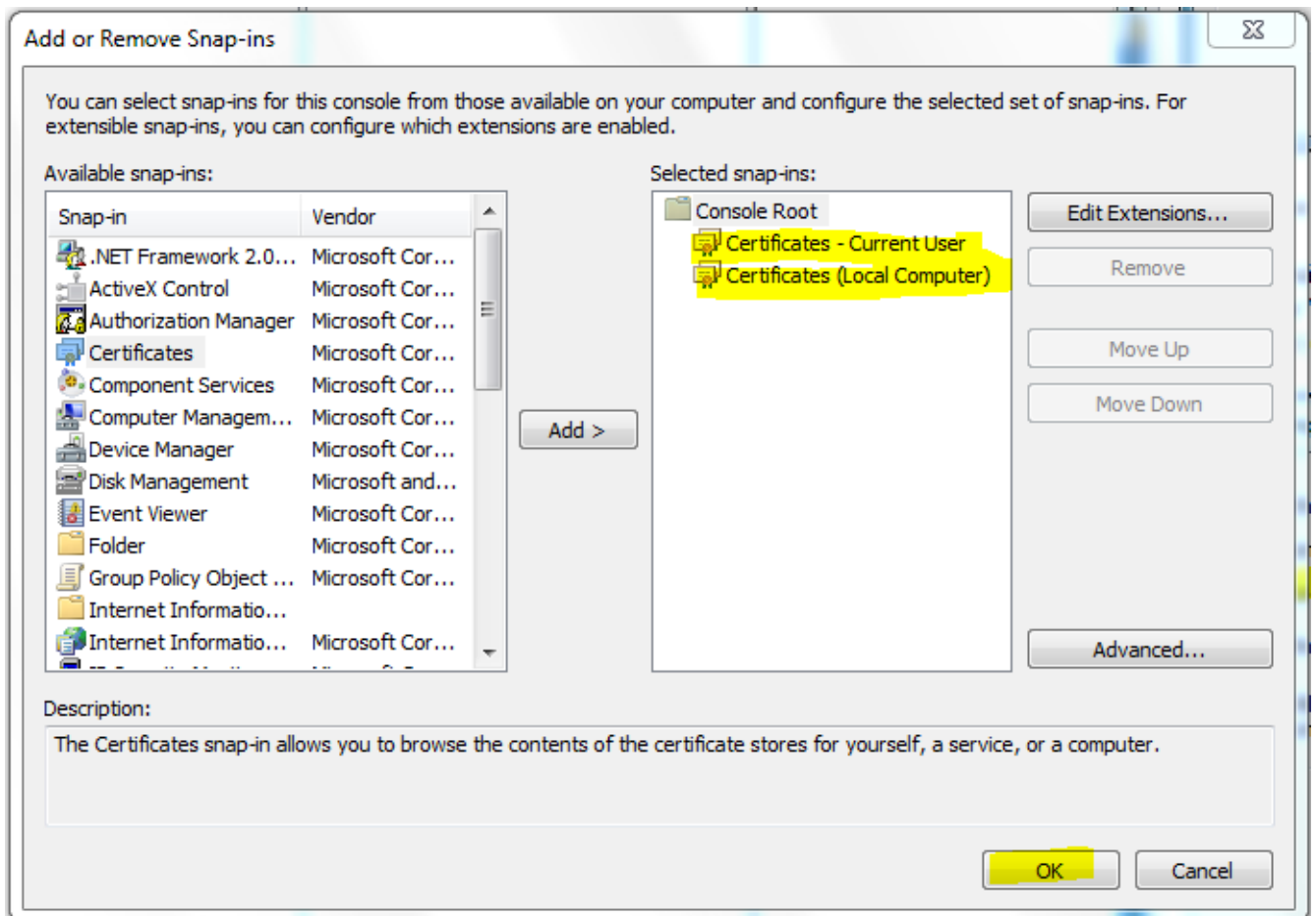


En la nueva ventana emergente, seleccione “My user account” y presione “Finish”.

Una vez más seleccione “Certificates” y presione “Add”. En la nueva ventana emergente seleccione “Computer account” y presione “Next”, en la siguiente ventana seleccione “Local Computer: (the computer this console is running on)” y presione “Finish”:



En la ventana inicial tendrá dos registros de certificados “Certificates – Current User” y “Certificates (local Computer)”. Presione “Ok”:



Busque y expanda en el panel izquierdo “Certificates – Current User > Trusted Root Certification Authorities > Certificates”. En el panel central busque la fila con los valores “*.ucr.ac.cr” y “SDPCAPROV01” para las columnas “Issued To” e “Issued By” respectivamente:

Issued To	Issued By	Expiration Date	Intended Purposes	Friendly Name	Actions
*.sdp.ucr.ac.cr	SDPCAPROV01	24/11/2014	Server Authenticati...	<None>	More Actions
*.sdp.ucr.ac.cr	SDPCAPROV01	24/11/2014	Server Authenticati...	<None>	More Actions
*.ucr.ac.cr	SDPCAPROV01	23/06/2015	Server Authenticati...	<None>	More Actions
AAA Certificate Services	AAA Certificate Services	31/12/2028	Server Authenticati...	COMODO	
ABA.ECOM Root CA	ABA.ECOM Root CA	09/07/2009	Secure Email, Serve...	DST (ABA.ECOM) CA	
AC Raiz Certicámara S.A.	AC Raiz Certicámara S.A.	02/04/2030	Server Authenticati...	AC Raiz Certicámar...	
AC RAIZ DNIE	AC RAIZ DNIE	08/02/2036	Server Authenticati...	DIRECCION GENER...	
AC RAIZ FNMT-RCM	AC RAIZ FNMT-RCM	31/12/2029	Server Authenticati...	AC RAIZ FNMT-RCM	
AC1 RAIZ MTIN	AC1 RAIZ MTIN	03/11/2019	Server Authenticati...	AC1 RAIZ MTIN	
ACCVRAIZ1	ACCVRAIZ1	31/12/2030	Server Authenticati...	ACCVRAIZ1	
ACEDICOM Root	ACEDICOM Root	13/04/2028	Server Authenticati...	EDICOM	
A-CERT ADVANCED	A-CERT ADVANCED	23/10/2011	Encrypting File Syst...	A-CERT ADVANCED	
ACNLB	ACNLB	15/05/2023	Server Authenticati...	NLB Nova Ljubljans...	
Actalis Authentication CA G1	Actalis Authentication CA G1	25/06/2022	Server Authenticati...	Actalis Authenticati...	
Actalis Authentication Root CA	Actalis Authentication Root CA	22/09/2030	Server Authenticati...	Actalis Authenticati...	

Sobre la fila seleccionada, de clic derecho y presione “Copy”.

Busque y expanda en el panel izquierdo “Certificates (local Computer) > Trusted Root Certification Authorities > Certificates”. Sobre “Certificates”, de clic derecho y presione “Paste”. Verifique que en el panel central se ha creado una fila con los valores “*.ucr.ac.cr” y “SDPCAPROV01” para las columnas “Issued To” e “Issued By” respectivamente.

Cierre la ventana principal, y presione “No” en caso de recibir una solicitud para salvar la configuración de la ventana.

Puede proceder a abrir el navegador Web e ingresar a Expediente Único. Verifique que la ruta del sistema inicie con “https”, de clic sobre el candado ubicado al final de la barra de direcciones y compruebe que los datos desplegados estén acorde a la imagen mostrada a continuación:

