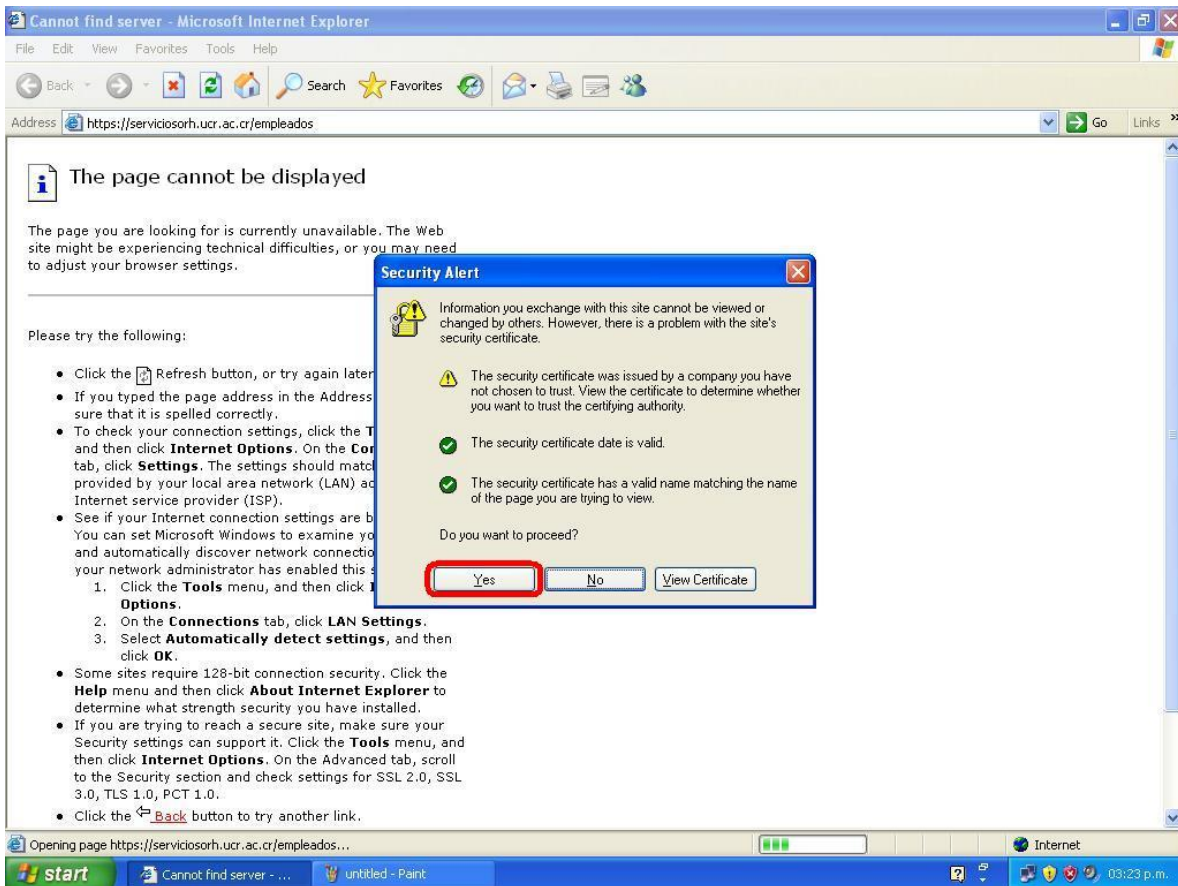


Manual de instalación de certificados digitales en Internet Explorer 6.0

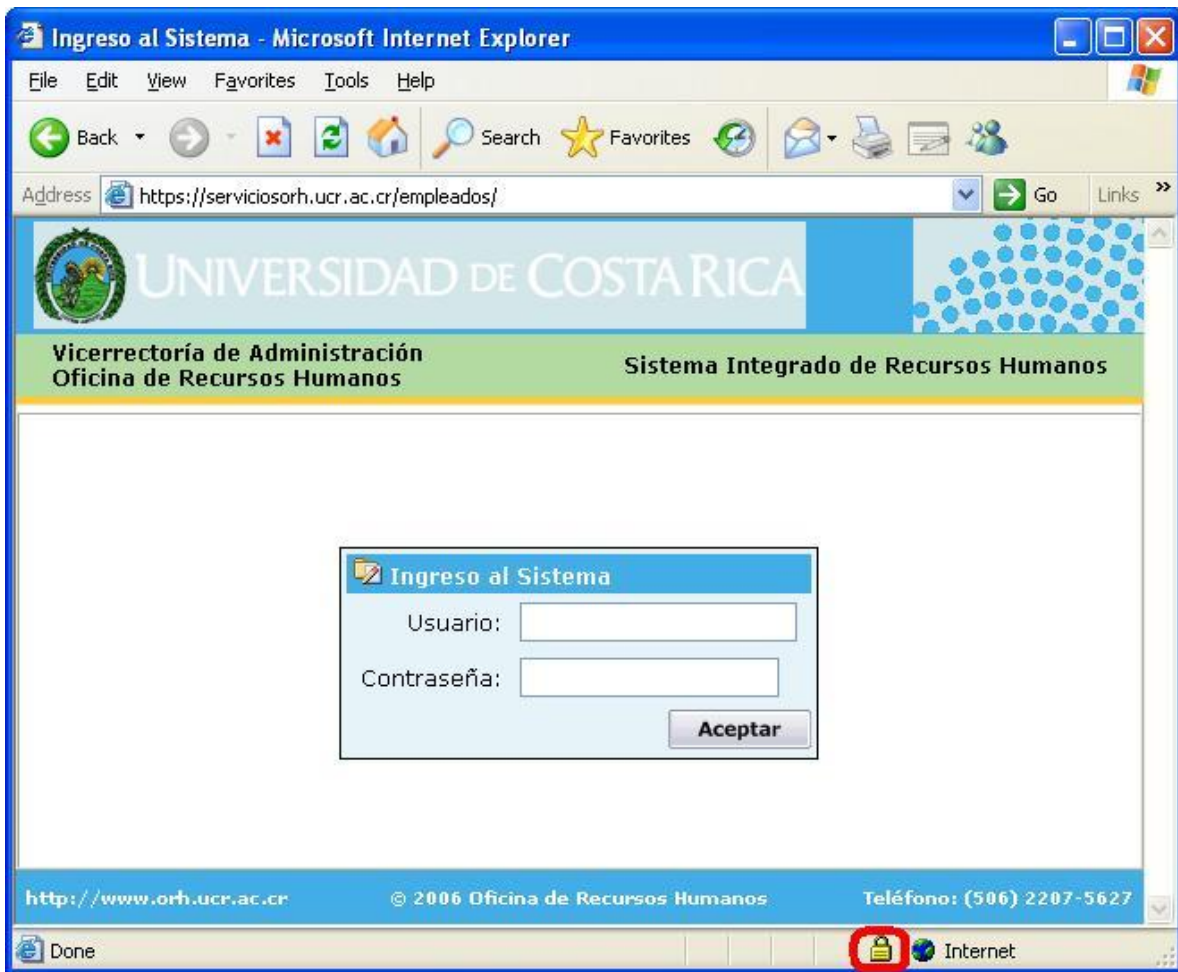
Para instalar un certificado digital en Internet Explorer 6.0 se deben seguir los siguientes pasos:

1. Digitar la ruta en el Internet Explorer 6.0, por ejemplo: <https://serviciosorh.ucr.ac.cr/empleados>.
2. Después de ingresada la ruta aparece la siguiente pantalla:

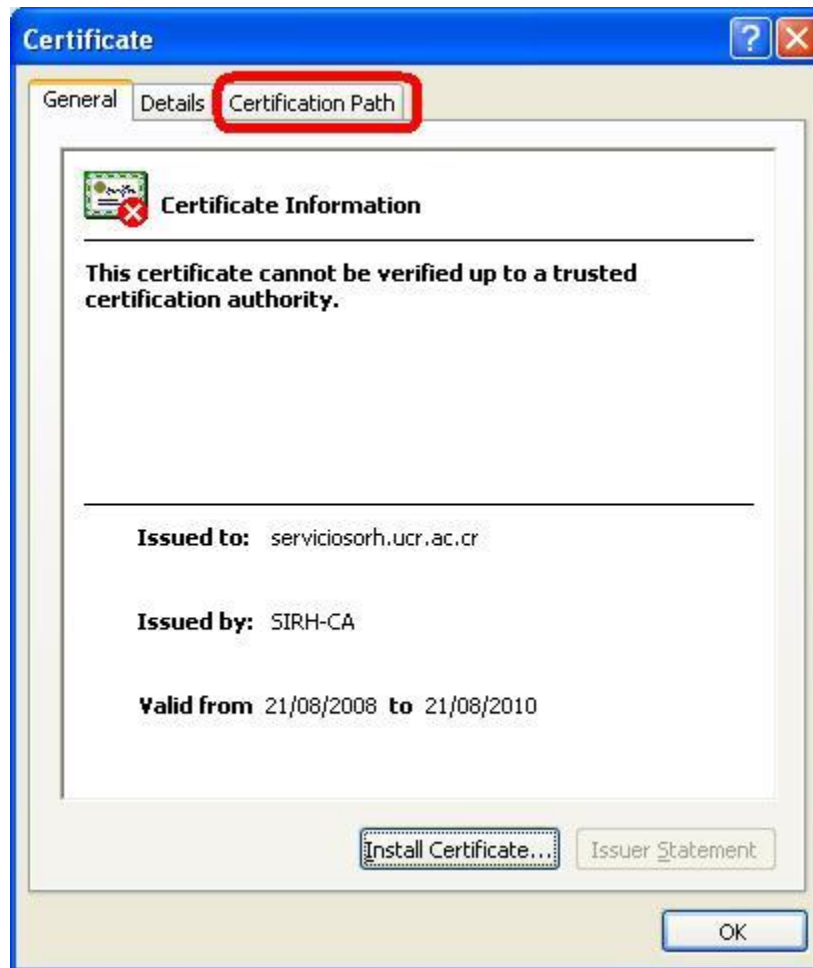


Se debe presionar el botón de “Si” (“Yes”).

3. Una vez ingresado a la pantalla del sistema, se debe dar doble click sobre el candado que aparece en la parte inferior del Internet Explorer:



4. Después de seleccionado el candado aparece la siguiente pantalla:



Se debe seleccionar la cejilla de “Ruta de Certificación” (“Certification Path”).

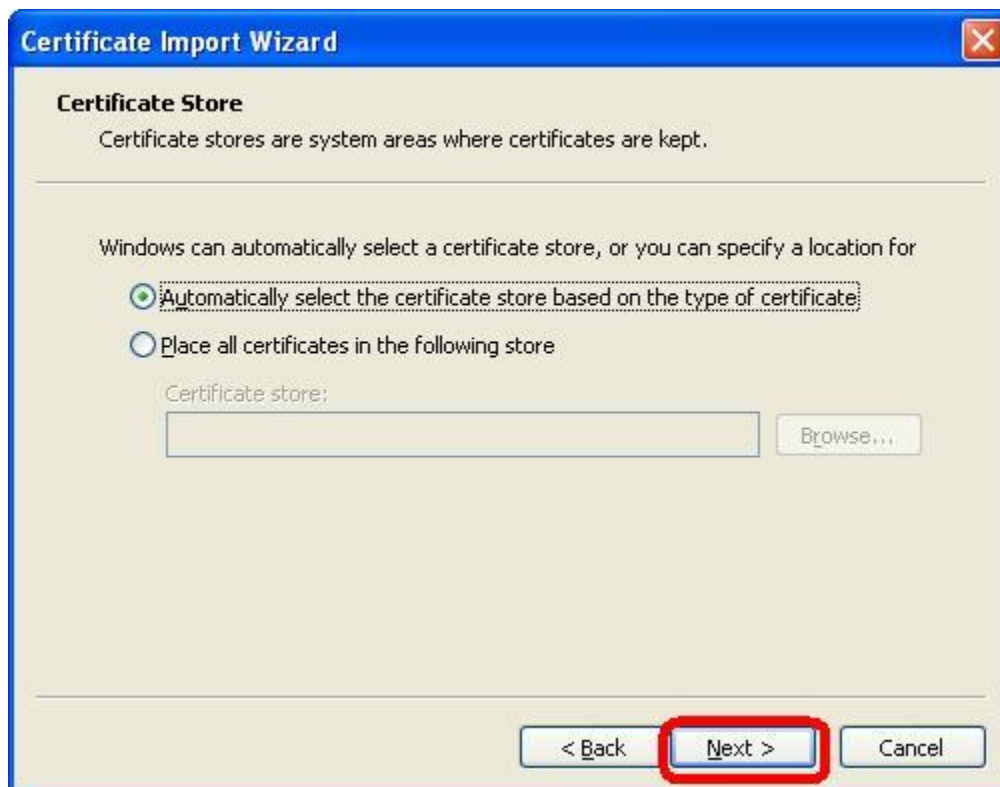
5. En la pantalla que aparece debemos marcar la opción de SIRH-CA y presionar el botón “Ver Certificado” (“View Certificate”), como se muestra a continuación:



6. A continuación se muestra la siguiente pantalla, en la cual debemos presionar el botón de “Instalar Certificado” (“Install Certificate”).



7. Este botón nos va a llevar a un wizard, durante el cual vamos a presionar el botón de “Siguiente” (“Next”), como se muestra a continuación:

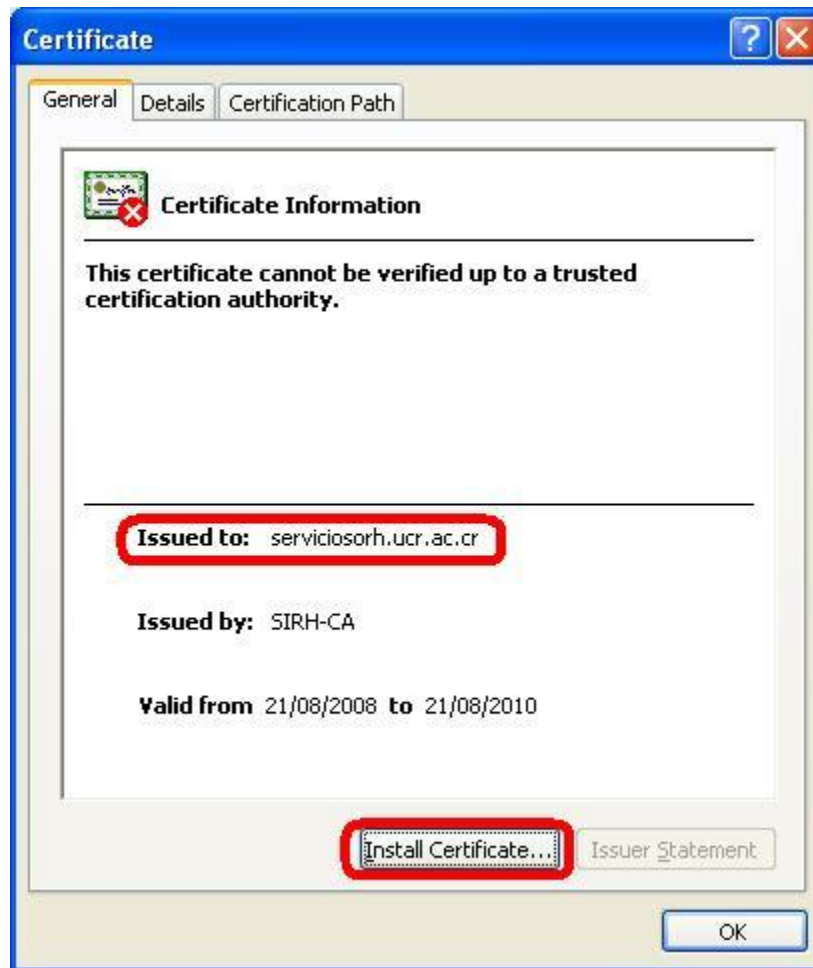




8. Una vez finalizado el wizard aparece la siguiente pantalla, en donde vamos a dar click sobre el botón de "Sí" ("Yes").



9. Una vez finalizado este proceso no devuelve a la siguiente pantalla:



En esta pantalla presionamos el botón de “Instalar Certificado” (“Install Certificate”) y repetimos los pasos 6 y 7. Finalizado el proceso cerramos el Internet Explorer, lo volvemos a abrir y digitamos la dirección, en este caso ya no nos debe aparecer el mensaje del paso 2.